



УТВЕРЖДАЮ:

Директор департамента государственной политики и регулирования в сфере развития особо охраняемых природных территорий

И.Ю.Маханова

31.01.2024

Акт

лесопатологического обследования № 1

лесных насаждений Национальный парк "Нижняя Кама" (лесничество)
Республики Татарстан (субъект Российской Федерации)

Способ лесопатологического обследования: 1. Визуальный
2. Инструментальный

Место проведения

Участковое лесничество	Урочище (дача)	Квартал	Выдел	Площадь выдела, га	Лесопатологический выдел	Площадь лесопатологического выдела, га
Елабужское	-	45	6	1,3	6	1,3

Лесопатологическое обследование проведено на общей площади 1,3 га.

Кадастровый номер участка: 16:18:000000:309
(для участков, предоставленных в постоянное (бессрочное) пользование, аренду)

Документ о праве пользования: Постоянное (бессрочное) пользование № 16-16-26/003/2009-075 от 10.03.2009

(тип документа о праве пользования, дата, номер, вид разрешенного использования лесов)

2. Инструментальное (детальное) обследование лесных насаждений

(проводится в случае проведения лесопатологического обследования инструментальным способом)

Объект: Национальный парк "Нижняя Кама"

Муниципальность: Елабужское

Квартал: 45 Выдел: 6 Лесопатологический

Факторы риска и опасности участка, влияющих на назначение СОМ:

ООПТ

(отметка о наличии ООПТ, ОЗУ, водоохранной зоны,

иных опасных зон, угрозы возникновения очагов вредных организмов или пожарной опасности в лесах).

Таксационная характеристика лесного насаждения соответствует (не соответствует) таксационному

выделу (по черному). Причины несоответствия:

отсутствие таксационных характеристик при инструментальном обследовании

Степень устойчивости:

высокой устойчивостью (средневзвешенная категория состояния $\geq 1,51 - \leq 4,50$)

средней устойчивостью (средневзвешенная категория состояния $\geq 4,51$)

низкой устойчивостью (средневзвешенная категория состояния $< 1,50$)

Степень повреждения насаждения, средневзвешенная категория состояния насаждения:

высокая поврежденность 1-3-й ст. повн. (код 857), заселенность большим сосновым лубоедом (код - 338). СКС 2,61

2.4.1. Заселено (отработано) стволовыми вредителями:

Вид вредителя	Порода	Встречаемость заселенных деревьев, % от запаса породы	Встречаемость отработанных деревьев, % от запаса породы	Степень заселения лесного насаждения (слабая, средняя, сильная)
1	2	3	4	5
Большой сосновый лубоед	Сосна	-	0,8	слабая

2.4.2. Повреждено огнем:

Вид пожара	Порода	Состояние корневых лап		Состояние корневой шейки		Высушивание луба		Обугленность древесины более 1/3 высоты ствола	
		процент поврежденных огнем корней	процент деревьев с данным повреждением	Обугленность древесины корневой шейки по окружности (1/4; 2/4; 3/4; более 3/4)	процент деревьев с данным повреждением	по окружности (1/4; 2/4; 3/4; более 3/4)	процент деревьев с данным повреждением	по окружности ствола (менее 1/2; более 1/2)	процент деревьев с данным повреждением
1	2	3	4	5	6	7	8	9	10
Низовой	С	-	-	более 3/4	60	-	-	-	-
Низовой	Б	-	-	более 3/4	60	-	-	-	-

2.4.3. Поражено болезнями:

Болезнь/ возбудитель	Порода	Встречаемость, % от запаса насаждения	Степень поражения лесного насаждения (слабая, средняя, сильная)
1	2	3	4
-	-	-	-

2.5. Выборке подлежит 35,7 % деревьев (указывается общий % запаса деревьев, подлежащий рубке, от общего запаса насаждения),

в том числе:

без признаков ослабления - % (причины назначения) _____;

ослабленных - % (причины назначения) _____;

сильно ослабленных - % (причины назначения) _____;

усыхающих 0,7 % (причины назначения) _____ п.42 приказа Минприроды РФ от 09.11.2020 г. №912 _____;

свежего сухостоя 30,9 %;

свежего ветровала 1,4 %;

свежего бурелома _____ %;

старого сухостоя 2,7 %;

старого ветровала _____ %;

старого бурелома _____ %;

2.6. Полнота лесного насаждения после уборки деревьев, подлежащих рубке, состави 0,5

Критическая полнота для данной категории лесных насаждений и преобладающей породы составляет -

ЗАКЛЮЧЕНИЕ к инструментальному обследованию участка.

С целью предотвращения негативных процессов, снижения ущерба от их воздействия, назначено:

Участковое хозяйство	Урочище (дача)	Квартал	Выдел	Площадь выдела, га	Лесопатологический выдел	Площадь лесопатологического выдела, га	Вид мероприятия	Площадь мероприятия, га	Породы	Доля выбираемой древесины по запасу, %	Рекомендуемый срок проведения мероприятия
1	2	3	4	5	6	7	8	9	10	11	12
Елабужское	-	45	6	1,3	6	1,3	ВСП	1,3	С, Б	35,7	2024-2025

Ведомость временной пробной площади и абрис участка прилагаются (приложение 2 и 3 к Акту).

РЕКОМЕНДАЦИИ по проведению мероприятий, не относящихся к мероприятиям по предупреждению распространения вредных организмов.

Дата проведения ЛПО 14.08.2023

Дата составления документа 04.09.2023

Фамилия, имя

и отчество (при наличии) Мирсияпов Н.И.

Организация ФГБОУ ВО "Казанский ГАУ"

Должность специалист Подпись  Телефон 89274103027

Выявление участков леса в границах лесного участка государственного лесного фонда

Субъект Российской Федерации - Республика Татарстан, Лесничество Национальный парк "Новая Кама",
 Учетное лесничество - Елабужское Урочище (лесная дача)

Год проведения лесосурьей отсыда	Номер квартала	Номер выдела	Площадь выдела, га	Целевое назначение лесов	Категория защитных лесов	ОЗУ	Источник данных	Номер лесоплатного участка выдела	Площадь лесоплатного участка выдела, га	Таксационная характеристика						Заложено пробных площадей				
										состав	порода	возраст, лет	средняя высота, м	средний диаметр, см	тип леса	полнота	бонитет	запас, куб. м/га	количество, шт.	Общая площадь, га
1	2	3	4	5	6	7	8	9	10	11	12	13	14	15	16	17	18	19	20	21
							ТО			10С	С	59	22	24	СМШ В2	0,8	1	280	-	-
2017	45	6	1,3	Защитны е леса	ООПТ	нет	Ф	6	1,3	9С1Б	С	59	24	28	СМШ В2	0,7	1	316,2 из них: 203,3 сырорастущих; 112,9 усыха- ющие, сухостой, ветровал, бурелом	5	-

Условные обозначения:

ТО - таксационные описания

Ф - фактическая характеристика лесного насаждения

Исполнитель работ по проведению лесопатологического обследования:

Фамилия, имя

и отчество (при наличии)

Мирсяпов Н.И.

Подпись



ВРЕМЕННАЯ ПРОБНАЯ ПЛОЩАДЬ № 1

Республика Татарстан

Национальный парк "Нижняя Кама"

Елабужское

Выдел 6 Площадь выдела 1,3 га.

Площадь лесопатологического выдела 1,3 га.

реласкопические площадки (нужное)

5 шт. Размеры площадок (длина × ширина/радиус) - м.

площадь пробной площади: - га.

характеристика насаждения:

возраст 59 лет; тип леса СМШ В2 полнота 0,7

запас на га 316,2 кбм возобновление -

организмов

эпизодический, хронический (нужное подчеркнуть).

начальная, нарастания численности, собственно вспышка, кризис

повреждения насаждения и время:

заселенность большим сосновым лубоедом (код - 338).

сильно ослабленные лесные насаждения


состояния насаждения:

СКС- 2,61

корпоратив:

рубка

лесопатологического обследования:

Мирсияпов Н.И. Подпись 

04.09.2023

ВЕДОМОСТЬ ПЕРЕЧЕТА ДЕРЕВЬЕВ (для перечета круговыми реласкопическими площадками)

Порода: Сосна среднезвешенная категория состояния 2,66

№ реласкопической площадки	Суммы площадей сечения по категориям состояния, м2																Количество деревьев по категориям состояния, шт.		Модельные деревья	
	1		2		3		4		5		5 (а, б, в)			5 (г, д, е)			куб.м	в том числе подлежат рубке, %	Высота, м	Диаметр, см
	Н	З	Н	З	Н	З	Н	З	Н	З	Н	З	О	Н	З	О				
1	2	3	4	5	6	7	8	9	10	11	12	13	14	15	16	17	18	19	20	21
1					3		1		9		8		1				141,4	76,9%	25,0	30,0
2									35		35						380,6	100,0%	24,0	26,0
3	21				1				0								239,3	0,0%	24,0	26,0
4	26		1		1				2		1			1			326,3	6,7%	24,0	28,0
5	21		2		1				2					2			282,8	7,7%	25,0	32,0
Среднее (куб.м/га)	147,9		6,5		13,1		2,2		104,4		95,7		2,2	6,5			274,1	38,8%	24,0	28,0
Итого, % от запаса по породе	54,0		2,4		4,8		0,8		38,0		34,9		0,8	2,3			100,0	38,8		

Причины назначения в рубку деревьев категорий состояния:

	1
	-
	2
	-
	3
	-
	4

ВЕДОМОСТЬ ПЕРЕЧЕТА ДЕРЕВЬЕВ (для перечета круговыми реласкопическими площадками)

Порода: Береза средневзвешенная категория состояния 2,15

№ реласкопической площадки	Суммы площадей сечения по категориям состояния, м2																Количество деревьев по категориям состояния, шт.		Модельные деревья	
	1		2		3		4		5		5 (а, б, в)			5 (г, д, е)			куб.м	в том числе подлежат рубке, %	Высота, м	Диаметр, см
	Н	З	Н	З	Н	З	Н	З	Н	З	Н	З	О	Н	З	О				
1	2	3	4	5	6	7	8	9	10	11	12	13	14	15	16	17	18	19	20	21
1	2				1				1		1						42,1	25,0%	24,0	26,0
2																				
3	5		2						1		1						84,1	12,5%	24,0	26,0
4			3														31,6	0,0%	23,0	24,0
5			4						1						1		52,6	20,0%	24,0	26,0
Среднее (куб.м/га)	14,8		18,9		2,1				6,3		4,2				2,1		42,1	15,0%	24,0	26,0
Итого, % от запаса по породе	35,1		44,9		5,0				15,0		10,0				5,0		100,0	15,0		

Причины назначения в рубку деревьев категорий состояния:

	1	
	-	
	2	
	-	
	3	
	-	
	4	

ВЕДОМОСТЬ ПЕРЕЧЕТА ДЕРЕВЬЕВ
(для перечета круговыми реласкопическими площадками)

По насаждению 9С1Б

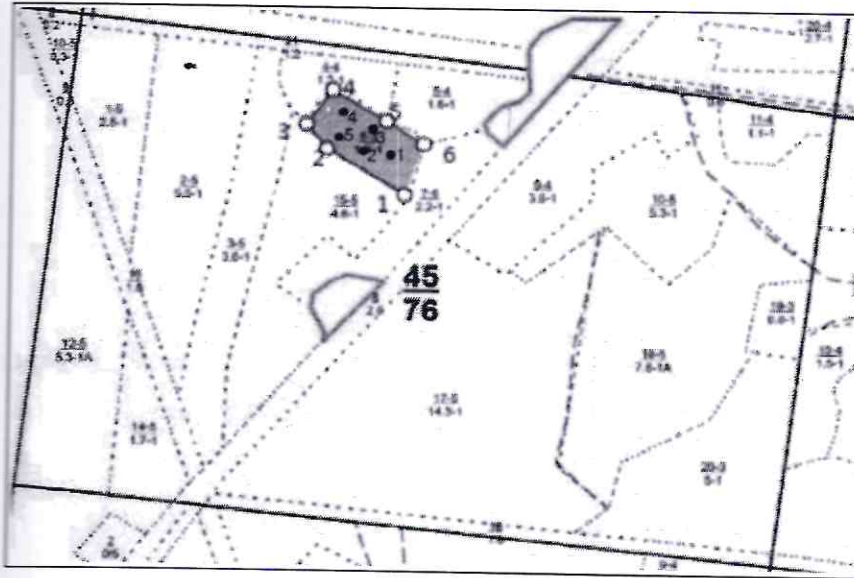
средневзвешенная категория состояния

2,61

Итого по насаждению (все породы и реласкопически с площадки)	Суммы площадей сечения по категориям состояния, м2																Количество деревьев по категориям состояния, шт.		Модельные деревья	
	1		2		3		4		5		5 (а, б, в)			5 (г, д, е)			куб.м	в том числе подлежат рубке, %	Высота, м	Диаметр, см
	Н	З	Н	З	Н	З	Н	З	Н	З	Н	З	О	Н	З	О				
1	2	3	4	5	6	7	8	9	10	11	12	13	14	15	16	17	18	19	20	21
1					4		1		10		9		1				183,4	64,7%	25,0	30,0
2									35		35						380,6	100,0%	24,0	26,0
3	26		2		1				1		1						323,4	3,3%	24,0	26,0
4	26		4		1				2		1			1			357,8	6,1%	24,0	28,0
5	21		6		1				3					3			335,3	9,7%	25,0	32,0
Среднее (куб м/га)	162,7		25,4		15,2		2,2		110,7		99,9		2,2	8,6			316,2	35,7%	24,0	28,0
Итого, % от запаса по насаждению	51,5		8,0		4,8		0,7		35,0		31,6		0,7	2,7			100,0	35,7		

Абрис участка

Масштаб 1: 1:10000



Условные обозначения:



- границы участка
- номера площадок



- поворотная точка

№ квартала	№ выдела	№ лесопатологического выдела	Размеры ленты (круговой площадки) перечета					Координаты начала, конца и поворотных точек лент перечета/ центров круговых площадок перечета	
			№ ленты (площадки)	длина, м	ширина, м	радиус, м	площадь, га		
45	6	6	1	-	-	-	-	55.76214	52.25503
			2	-	-	-	-	55.76224	52.25424
			3	-	-	-	-	55.76259	52.25449
			4	-	-	-	-	55.76274	52.25393
			5	-	-	-	-	55.76244	52.25360

Номера точек	Координаты		Длина, м
1-2	55.76168	52.25533	139,5
2-3	55.76239	52.25347	33,3
3-4	55.76262	52.25312	65,8
4-5	55.76314	52.25364	89,5
5-6	55.76274	52.25487	60,6
6-1	55.76242	52.25569	86,0

Исполнитель работ по проведению лесопатологического обследования:

Фамилия, имя

количество (при наличии)

Мирсияпов Н.И.

Подпись

Дата составления документа

04.09.2023



УТВЕРЖДАЮ:

Директор Департамента государственной политики и регулирования в сфере развития особо охраняемых природных территорий

должность

И.Ю.Маганова

фамилия, имя и отчество (при наличии)

31.01.2024г.

дата

Акт

лесопатологического обследования № 2
лесных насаждений Национальный парк "Нижняя Кама" (лесничество)
Республики Татарстан (субъект Российской Федерации)

Способ лесопатологического обследования: 1. Визуальный
2. Инструментальный

Место проведения

Участковое лесничество	Урочище (дача)	Квартал	Выдел	Площадь выдела, га	Лесопатологический выдел	Площадь лесопатологического выдела, га
Елабужское	-	45	7	2,2	7	1,7

Лесопатологическое обследование проведено на общей площади 1,7 га.

Кадастровый номер участка: 16:18:000000:309
(для участков, предоставленных в постоянное (бессрочное) пользование, аренду)

Документ о праве пользования: Постоянное (бессрочное) пользование № 16-16-26/003/2009-075 от 10.03.2009

(тип документа о праве пользования, дата, номер, вид разрешенного использования лесов)

2. Инструментальное (детальное) обследование лесных насаждений

(раздел включается в акт в случае проведения лесопатологического обследования инструментальным способом)

2.1. Лесничество _____ Национальный парк "Нижняя Кама"
Участковое лесничество _____ Елабужское
Урочище (дача) _____ - Квартал _____ 45 Выдел _____ 7 Лесопатологический
выдел _____ 7

Наличие ограничений или особенностей участка, влияющих на назначение СОМ:

ООПТ

_____ (отметка о наличии ООПТ, ОЗУ, водоохранной зоны,
радиоактивного загрязнения лесов, угрозы возникновения очагов вредных организмов или пожарной опасности в лесах).

2.2. Фактическая таксационная характеристика лесного насаждения соответствует (не соответствует) таксационному описанию (нужное подчеркнуть). Причины несоответствия:

Неточность таксации

2.3. Состояние насаждений:

с нарушенной устойчивостью (средневзвешенная категория состояния $\geq 1,51$ — $\leq 4,50$) *

с утраченной устойчивостью (средневзвешенная категория состояния $\geq 4,51$)

устойчивое (средневзвешенная категория состояния $< 1,50$)

2.4. Причины ослабления, повреждения, средневзвешенная категория состояния насаждения:

Устойч. низов. пожар 1 - 3-летн. давн. (код 857). СКС 4,00

2.4.1. Заселено (отработано) стволовыми вредителями:

Вид вредителя	Порода	Встречаемость заселенных деревьев, % от запаса породы	Встречаемость отработанных деревьев, % от запаса породы	Степень заселения лесного насаждения (слабая, средняя, сильная)
1	2	3	4	5
-	-	-	-	-

2.4.2. Повреждено огнем:

Вид пожара	Порода	Состояние корневых лап		Состояние корневой шейки		Высушивание луба		Обугленность древесины более 1/3 высоты ствола	
		процент поврежденных огнем корней	процент деревьев с данным повреждением	Обугленность древесины корневой шейки по окружности (1/4; 2/4; 3/4; более 3/4)	процент деревьев с данным повреждением	по окружности (1/4; 2/4; 3/4; более 3/4)	процент деревьев с данным повреждением	по окружности (менее 1/2; более 1/2)	процент деревьев с данным повреждением
1	2	3	4	5	6	7	8	9	10
Низовой	С, Б, Лп	-	-	более 3/4)	100	-	-	-	-

2.4.3. Поражено болезнями:

Болезнь/ возбудитель	Порода	Встречаемость, % от запаса насаждения	Степень поражения лесного насаждения (слабая, средняя, сильная)
1	2	3	4
-	-	-	-

2.5. Выборке подлежит 54,6 % деревьев (указывается общий % запаса деревьев, подлежащий рубке, от общего запаса насаждения),

в том числе:

без признаков ослабления - % (причины назначения) _____;

ослабленных - % (причины назначения) _____;

сильно ослабленных - % (причины назначения) _____;

усыхающих 9,7 % (причины назначения) п.42 приказа Минприроды РФ от 09.11.2020 г. №912;

свежего сухостоя 39,5 %;

свежего ветровала _____ %;

свежего бурелома _____ %;

старого сухостоя 4,5 %;

старого ветровала 0,9 %;

старого бурелома _____ %;

2.6. Полнота лесного насаждения после уборки деревьев, подлежащих рубке, состави 0,3

Критическая полнота для данной категории лесных насаждений и преобладающей породы составляет -

ЗАКЛЮЧЕНИЕ к инструментальному обследованию участка.

С целью предотвращения негативных процессов, снижения ущерба от их воздействия, назначено:

Участковое лесничество	Урочище (дача)	Квартал	Выдел	Площадь выдела, га	Лесопатологический выдел	Площадь лесопатологического выдела, га	Вид мероприятия	Площадь мероприятия, га	Породы	Доля выбираемой древесины по запасу, %	Рекомендуемый срок проведения мероприятия
1	2	3	4	5	6	7	8	9	10	11	12
Елабужское	-	45	7	2,2	7	1,7	ВСП	1,7	С, Б, Лп	54,6	2024-25

Ведомость временной пробной площади и абрис участка прилагаются (приложение 2 и 3 к Акту).

РЕКОМЕНДАЦИИ по проведению мероприятий, не относящихся к мероприятиям по предупреждению распространения вредных организмов.


Дата проведения ЛПО 14.08.2023

Дата составления документа 04.09.2023

Фамилия, имя

и отчество (при наличии) Мирсияпов Н.И.

Организация ФГБОУ "Казанский ГАУ"

Должность специалист Подпись  Телефон 89274103027


Адрес: 401000, Республика Татарстан, г. Казань, ул. Мухоморова, д. 10
 401000, Республика Татарстан, г. Казань, ул. Мухоморова, д. 10
 401000, Республика Татарстан, г. Казань, ул. Мухоморова, д. 10

Ведомость учета лес с выявленными несоответствиями таксационным описаниям

Субъект Российской Федерации Республика Татарстан, Лесничество Национальный парк "Нижняя Кама"
 Участковое лесничество Елабужское Урочище (лесная дача)

Год проведения лесоустройства	Номер квартала	Номер выдела	Площадь выдела, га	Целевое назначение лесов	Категория защитных лесов	ОЗУ	Источник данных	Номер лесоплато гического выдела	Площадь лесоплато гического выдела, га	Таксационная характеристика							Запасы пробных площадей			
										состав	порода	возраст, лет	средняя высота, м	средний диаметр, см	тип леса	полнота	бойитет	запас, куб. м/га	количество шт.	Общая площадь, га
1	2	3	4	5	6	7	8	9	10	11	12	13	14	15	16	17	18	19	20	21
							ТО			7БЭС+Б	Б	90	28	32	БОС С2	0,6	1	220	-	-
2017	45	7	2,2	Защитные леса	ООПТ	нет	Ф	7	1,7	8С2Б+Лп	С	90	28	32	БОС С2	0,6	1	320,1 из них: 145,2 174,9	4	-

Условные обозначения:
 ТО - таксационные описания
 Ф - фактическая характеристика лесного насаждения

Исполнитель работ по проведению лесопатологического обследования:
 Фамилия, имя и отчество (при наличии) Мирсияпов Н.И. Подпись 

ВРЕМЕННАЯ ПРОБНАЯ ПЛОЩАДЬ № 1

1.1. Субъект Российской Федерации Республика Татарстан
Лесничество Национальный парк "Нижняя Кама"
Участковое лесничество Елабужское
Урочище (дача) -
Квартал 45 Выдел 7 Площадь выдела 2,2 га.
Лесопатологический выдел 7 Площадь лесопатологического выдела 1,7 га.

1.2. Метод перече́та:

сплошной, ленты перече́та, круговые площадки постоянного радиуса, реласкопические площадки (нужное подчеркнуть).

Количество лент/площадок 4 шт. Размеры площадок (длина × ширина/радиус) - м.
Размер временной пробной площади: - га.

1.3. Фактическая таксационная характеристика насаждения:

Состав 8С2Б+Лп возраст 90 лет; тип леса БОС С2 полнота 0,6
Бонитет 1 запас на га 320,1 кбм возобновление ест.

1.4. Номер очага вредных организмов -

Тип очага вредных организмов: эпизодический, хронический (нужное подчеркнуть).

Фаза развития очага вредных организмов: начальная, нарастания численности, собственно вспышка, кризис (нужное подчеркнуть).

1.5. Причина ослабления, повреждения насаждения и время:

Устойч. низов. пожар 1 - 3-летн. давн. (код 857)

Состояние насаждения:

сильно ослабленные

Средневзвешенная категория состояния насаждения:

СКС- 4,00

1.6. Назначенные мероприятия:

Выборочная санитарная рубка

Исполнитель работ по проведению лесопатологического обследования:

Фамилия, имя

отчество (при наличии)

Мирсияпов Н.И.

Подпись



Дата составления документа

04.09.2023

ВЕДОМОСТЬ ПЕРЕЧЕТА ДЕРЕВЬЕВ (для перечета круговыми реласкопическими площадками)

№ реласкопической площадки	Суммы площадей сечения по категориям состояния, м ²																	Количество деревьев по категориям состояния, шт.		Модельные деревья					
	1			2			3			4			5			5 (а, б, в)						5 (г, д, е)			куб.м
	Н	З	О	Н	З	О	Н	З	О	Н	З	О	Н	З	О	Н	З	О	Н	З	О				
	1	2	3	4	5	6	7	8	9	10	11	12	13	14	15	16	17	18	19	20	21				
1		1		3		3				3		1			2			121,9	30,0%	28,0	32,0				
2		1		3		1												60,9	0,0%	28,0	28,0				
3				3		7		1										134,1	0,0%	28,0	32,0				
4						3												36,6	0,0%	28,0	30,0				
Среднее (поб м/га)	6,1			27,4		42,7		3,0		9,1		3,0			6,1			88,3	10,3%	28,0	32,0				
Итого, % от запаса по породе	6,9			31,0		48,4		3,4		10,3		3,4			6,9			100,0	10,3						

Причины назначения в рубку деревьев категорий состояния:

	1
	-
	2
	-
	3
	-
	4
	-

ВЕДОМОСТЬ ПЕРЕЧЕТА ДЕРЕВЬЕВ
(для перечета круговыми реласкопическими площадками)

Сосна среднезвешенная категория состояния 4,30

№ участка	Суммы площадей сечения по категориям состояния, м2															Количество деревьев по категориям состояния, шт.		Модельные деревья		
	1		2		3		4		5		5 (а, б, в)			5 (г, д, е)			куб.м	в том числе подлежат рубке, %	Высота, м	Диаметр, см
	Н	З	Н	З	Н	З	Н	З	Н	З	Н	З	О	Н	З	О				
2	3	4	5	6	7	8	9	10	11	12	13	14	15	16	17	18	19	20	21	
1				1		3			11		11					186,6	93,3%	28,0	38,0	
2	2		4		5		4		2		1			1		211,5	35,3%	28,0	36,0	
3				2		3			14		12			2		236,4	89,5%	28,0	36,0	
4									15		15					186,6	100,0%	28,0	34,0	
Среднее (общ. итог)	6,2		12,4		24,9		31,1		130,6		121,3			9,3		205,2	78,7%	28,0	28,0	
Итого, % от площади участка	3,0		6,1		12,1		15,2		63,6		59,1			4,5		100,0	78,7			

Причины назначения в рубку деревьев категорий состояния:

1	-
2	-
3	-
4	-

ВЕДОМОСТЬ ПЕРЕЧЕТА ДЕРЕВЬЕВ (для перчета круговыми реласкопическими площадками)

	Липа																средневзвешенная категория состояния		2,69		
№ инвентарной площадки	Суммы площадей сечения по категориям состояния, м2																	Количество деревьев по категориям состояния, шт.		Модельные деревья	
	1		2		3		4		5		5 (а, б, в)			5 (г, д, е)			куб.м				
	Н	З	Н	З	Н	З	Н	З	Н	З	Н	З	О	Н	З	О					
1	2	3	4	5	6	7	8	9	10	11	12	13	14	15	16	17	18	19	20	21	
	2				1												24,5	0,0%	18,0	20,0	
			4						1					1			40,9	20,0%	18,0	20,0	
					4				1		1						40,9	20,0%	18,0	18,0	
Среднее (мб/га)	4,1		8,2		10,2				4,1		2,0			2,0			26,6	15,4%	18,0	20,0	
Итого, % от запаса по породе	15,4		30,9		38,3				15,4		7,7			7,7			100,0	15,4			

Причины назначения в рубку деревьев категорий состояния:

	1
	-
	2
	-
	3
	-
	4

ВЕДОМОСТЬ ПЕРЕЧЕТА ДЕРЕВЬЕВ
(для перечета круговыми реласкопическими площадками)

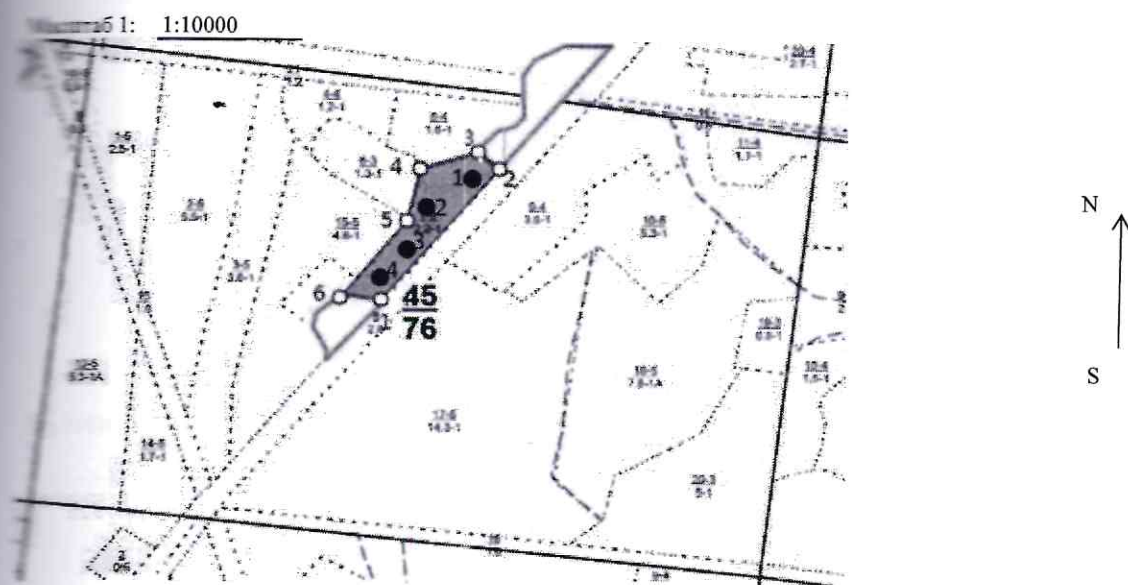
По насаждению 8С2Б+Лп *

средневзвешенная категория состояния

4,00

Итого по насаждению (по породе и реласкопически площадкам)	Суммы площадей сечения по категориям состояния, м ²																Количество деревьев по категориям состояния, шт.		Модельные деревья	
	1		2		3		4		5		5 (а, б, в)			5 (г, д, е)			куб.м	в том числе подлежат рубке, %	Высота, м	Диаметр, см
	Н	З	Н	З	Н	З	Н	З	Н	З	Н	З	О	Н	З	О				
2	3	4	5	6	7	8	9	10	11	12	13	14	15	16	17	18	19	20	21	
1	3		3		5		3		14		12			2			333,0	60,7%	28,0	32,0
2	3		11		6		4		3		1			2			313,4	25,9%	28,0	28,0
3			3		9		4		14		12			2			370,5	60,0%	28,0	32,0
4					7				16		16						264,1	69,6%	28,0	30,0
Среднее (кв.м/га)	16,4		48,0		77,8		34,1		143,8		126,3			17,4			320,1	54,6%	28,0	32,0
Итого, % от запаса насаждению	5,1		15,0		24,3		10,7		44,9		39,5			5,4			100,0	54,6		

Абрис участка



Условные обозначения:

- границы участка
- поворотная точка
- номера площадок

№ квартала	№ выдела	№ лесопатологического выдела	Размеры ленты (круговой площадки) перечета					Координаты начала, конца и поворотных точек лент перечета/ центров круговых площадок перечета	
			№ ленты (площадки)	длина, м	ширина, м	радиус, м	площадь, га		
45	7	7	1	-	-	-	-	55.76223	52.25680
			2	-	-	-	-	55.76180	52.25538
			3	-	-	-	-	55.76138	52.25533
			4	-	-	-	-	55.76094	52.25488

Номера точек	Координаты		Длина, м
1-2	55.76058	52.25480	259,3
2-3	55.76237	52.25739	38,6
3-4	55.76263	52.25699	84,6
4-5	55.76242	52.25569	86,0
5-6	55.76168	52.25533	142,9
6-1	55.76071	52.25391	58,4

Исполнитель работ по проведению лесопатологического обследования:

Фамилия, имя

отчество (при наличии)

Мирсияпов Н.И.

Подпись

Дата составления документа

04.09.2023



УТВЕРЖДАЮ:

Директор Департамента государственной политики и
регулирующих в сфере развития особо охраняемых
природных территорий

должность

И.Ю.Маканова

фамилия, имя и отчество (при наличии)

31.01.2024г.

дата

Акт

лесопатологического обследования № _____

лесных насаждений Национальный парк "Нижняя Кама" (лесничество)
Республики Татарстан (субъект Российской Федерации)

- Способ лесопатологического обследования:
- 1. Визуальный
 - 2. Инструментальный

Место проведения

Участковое лесничество	Урочище (дача)	Квартал	Выдел	Площадь выдела, га	Лесопатологический выдел	Площадь лесопатологического выдела, га
Елабужское	-	45	15	4,6	15	1,1

Лесопатологическое обследование проведено на общей площади 1,1 га.

Кадастровый номер участка: 16:18:000000:309
(для участков, предоставленных в постоянное (бессрочное) пользование, аренду)

Документ о праве пользования: Постоянное (бессрочное) пользование № 16-16-26/003/2009-075 от 10.03.2009

(тип документа о праве пользования, дата, номер, вид разрешенного использования лесов)

2. Инструментальное (детальное) обследование лесных насаждений

(раздел включается в акт в случае проведения лесопатологического обследования инструментальным способом)

2.1. Лесничество _____ Национальный парк "Нижняя Кама"
Участковое лесничество _____ Елабужское
Урочище (дача) _____ - _____ Квартал _____ 45 _____ Выдел _____ 15 _____ Лесопатологический
выдел _____ 15 _____

Наличие ограничений или особенностей участка, влияющих на назначение СОМ:

ООПТ

_____ (отметка о наличии ООПТ, ОЗУ, водоохранной зоны,
радиоактивного загрязнения лесов, угрозы возникновения очагов вредных организмов или пожарной опасности в лесах).

2.2. Фактическая таксационная характеристика лесного насаждения соответствует (не соответствует) таксационному описанию (нужное подчеркнуть). Причины несоответствия:

_____ уточнение таксационных характеристик при инструментальном обследовании

2.3. Состояние насаждений:

с нарушенной устойчивостью (средневзвешенная категория состояния $\geq 1,51$ — $\leq 4,50$) *

с утраченной устойчивостью (средневзвешенная категория состояния $\geq 4,51$)

устойчивое (средневзвешенная категория состояния $< 1,50$)

2.4. Причины ослабления, повреждения, средневзвешенная категория состояния насаждения:

Устойч. низов. пожар 1 - 3-летн. давн. (код 857) СКС 3,16

2.4.1. Заселено (отработано) стволовыми вредителями:

Вид вредителя	Порода	Встречаемость заселенных деревьев, % от запаса породы	Встречаемость отработанных деревьев, % от запаса породы	Степень заселения лесного насаждения (слабая, средняя, сильная)
1	2	3	4	5
-	-	-	-	-

2.4.2. Повреждено огнем:

Вид пожара	Порода	Состояние корневых лап		Состояние корневой шейки		Высушивание луба		Обугленность древесины более 1/3 высоты ствола	
		процент поврежденных огнем корней	процент деревьев с данным повреждением	Обугленность древесины корневой шейки по окружности (1/4; 2/4; 3/4; более 3/4)	процент деревьев с данным повреждением	по окружности (1/4; 2/4; 3/4; более 3/4)	процент деревьев с данным повреждением	по окружности ствола (менее 1/2; более 1/2)	процент деревьев с данным повреждением
1	2	3	4	5	6	7	8	9	10
низовой	С	-	-	более 3/4)	55	-	-	-	-
низовой	Е	-	-	более 3/4)	80	-	-	-	-
низовой	Б	-	-	1/4	70	-	-	-	-

2.4.3. Поражено болезнями:

Болезнь/ возбудитель	Порода	Встречаемость, % от запаса насаждения	Степень поражения лесного насаждения (слабая, средняя, сильная)
1	2	3	4
-	-	-	-

2.5. Выборке подлежит 53,1 % деревьев (указывается общий % запаса деревьев, подлежащий рубке, от общего запаса насаждения),

в том числе:

без признаков ослабления - % (причины назначения) _____;

ослабленных - % (причины назначения) _____;

сильно ослабленных - % (причины назначения) _____;

усыхающих 18,0 % (причины назначения) п.42 приказа Минприроды РФ от 09.11.2020 г. №912 _____;

свежего сухостоя 30,3 %;

свежего ветровала _____ %;

свежего бурелома _____ %;

старого сухостоя 3,6 %;

старого ветровала 1,2 %;

старого бурелома _____ %;

2.6. Полнота лесного насаждения после уборки деревьев, подлежащих рубке, состави 0,3

Критическая полнота для данной категории лесных насаждений и преобладающей породы составляет -

ЗАКЛЮЧЕНИЕ к инструментальному обследованию участка.

С целью предотвращения негативных процессов, снижения ущерба от их воздействия, назначено:

Участковое лесничество	Урочище (дача)	Квартал	Выдел	Площадь выдела, га	Лесопатологический выдел	Площадь лесопатологического выдела, га	Вид мероприятия	Площадь мероприятия, га	Породы	Доля выбираемой древесины по запасу, %	Рекомендуемый срок проведения мероприятия
1	2	3	4	5	6	7	8	9	10	11	12
Елабужское	-	45	15	4,6	15	1,1	ВСП	1,1	С, Е	53,1	2024-25

Ведомость временной пробной площади и абрис участка прилагаются (приложение 2 и 3 к Акту).

РЕКОМЕНДАЦИИ по проведению мероприятий, не относящихся к мероприятиям по предупреждению распространения вредных организмов.

Дата проведения ЛПО 14.08.2023

Дата составления документа 04.09.2023

Фамилия, имя и отчество (при наличии) Мирсияпов Н.И.

Организация ФГБОУ ВО "Казанский ГАУ"

Должность специалист Подпись  Телефон 89274103027

Ведомость участков леса с выявленными несоответствиями таксационным описаниям

Субъект Российской Федерации Республика Татарстан, Лесничество Национальный парк "Нижняя Кама"
Участковое лесничество Елабужское Урочище (лесная дача) _____

Год проведения лесоустрой- ства	Номер квартала	Номер выдела	Целевое назначение лесов	Категория защитных лесов	ОЗУ	Источник данных	Номер лесоустрой- ственного выдела	Площадь лесоустрой- ственного выдела, га	Таксационная характеристика						Заложено пробных площадей					
									состав	порода	возраст, лет	средняя высота, м	средний диаметр, см	тип леса	полнота	бонитет	запас, куб. м/га	количество, шт.	Общая площадь, га	
1	2	3	4	5	6	7	8	9	10	11	12	13	14	15	16	17	18	19	20	21
2017	45	15	Защитны е леса	ООПТ	нет	ТО	15	1,1		8С2Б+С	С	85	28	30	СК С2	0,8	1	390	-	-
						Ф				10С+Е+Б	С	85	28	30	СК С2	0,6	1	346,2 из них: 224,6 сырорастущих, 121,6 сухостойных, ветровальных и буреломных	3	-

Условные обозначения:

ТО - таксационные описания

Ф - фактическая характеристика лесного насаждения

Исполнитель работ по проведению лесопатологического обследования:

Фамилия, имя

и отчество (при наличии)

Мирояпов Н.И.

Подпись



Результаты проведения лесопатологического обследования лесных насаждений

за август 20 23 г.

Участковое лесничество _____ Субъект Российской Федерации Республика Татарстан _____ Лесничество Уроцише (лесная дача) _____ Национальный парк "Нижняя Кама"

№ квартала	№ выдела	Площадь выдела, га	Целевое назначение лесов	Категория защитных лесов	ОЗУ	№ выдела лесопатологического выдела	Площадь лесопатологического выдела, га	№ выдела лесопатологического выдела	Площадь лесопатологического выдела, га	Таксономия характеристики лесного насаждения							запас, куб. м/га	число деревьев на временной пробной площади, шт.	Распределение деревьев по категориям состояния, % от запаса												Назначенные мероприятия			
										состав	порода	возраст	средняя высота, м	средний диаметр, см	тип леса	поднота			бонитет	без признаков ослабления		ослабленные		очень ослабленные		усыхающие		свежий ветропад	свежий бурелом	старый ветропад	старый бурелом	старый сухой ветропад	старый сухой бурелом	старый ветропад
1	2	4,6	Защитные леса	ОПТ	нет	15	1,1	10С+Е+Б	40	40	30	13,4	30,6	20,0	28,0	2,7	-	13,2	22,2	66,4	33,6	20,0	28,0	28	29	30	31	32	33	34	35	36		
45	15	4,6	Защитные леса	ОПТ	нет	15	1,1	10С+Е+Б	40	40	30	13,4	30,6	20,0	28,0	2,7	-	13,2	22,2	66,4	33,6	20,0	28,0	28	29	30	31	32	33	34	35	36		
ИТОГО		4,6					1,1									2,4	-	13,2	22,2	66,4	33,6	20,0	28,0	28	29	30	31	32	33	34	35	36	ВСП	1,1

Условные обозначения: Н — деревья не подлежат рубке; Р — деревья подлежат рубке.

Исполнитель работ по проведению лесопатологического обследования:

Фамилия, имя и отчество (при наличии) _____

Мирзиатов Н.И.

Подпись



Дата составления документа _____

04.09.2023

ВРЕМЕННАЯ ПРОБНАЯ ПЛОЩАДЬ № 1

1.1. Субъект Российской Федерации Республика Татарстан
 Лесничество Национальный парк "Нижняя Кама"
 Участковое лесничество Елабужское
 Урочище (дача) -
 Квартал 45 Выдел 15 Площадь выдела 4,6 га.
 Лесопатологический выдел 15 Площадь лесопатологического выдела 1,1 га.


1.2. Метод перече́та: оплошной, ленты пере́чета, круговые площадки постоянного радиуса, реласкопические площадки (нужное подчеркнуть).
 Количество лент/площадок 3 шт. Размеры площадок (длина × ширина/радиус) - м.
 Размер временной пробной площади: - га.

1.3. Фактическая таксационная характеристика насаждения:
 Состав 10С+Е+Б возраст 85 лет; тип леса СК С2 полнота 0,6
 бонитет 1 запас на га 346,2 кбм возобновление ест.

1.4. Номер очага вредных организмов -
 Тип очага вредных организмов: эпизодический, хронический (нужное подчеркнуть).
 Фаза развития очага вредных организмов: начальная, нарастания численности, собственно вспышка, кризис (нужное подчеркнуть).

1.5. Причина ослабления, повреждения насаждения и время:
 Устойч. низов. пожар 1 - 3-летн. давн. (код 857)
 Состояние насаждения: сильно ослабленные
 Средневзвешенная категория состояния насаждения: СКС- 3,68

1.6. Назначенные мероприятия:
Выборочная санитарная рубка

Исполнитель работ по проведению лесопатологического обследования:
 Фамилия, имя и отчество (при наличии) Мирсияпов Н.И. Подпись 
 Дата составления документа 04.09.2023

ВЕДОМОСТЬ ПЕРЕЧЕТА ДЕРЕВЬЕВ (для перечета круговыми реласкопическими площадками)

Порода: Сосна средневзвешенная категория состояния 3,68

№ реласкопической площадки	Суммы площадей сечения по категориям состояния, м2																Количество деревьев по категориям состояния, шт.		Модельные деревья	
	1		2		3		4		5		5 (а, б, в)			5 (г, д, е)			куб.м	в том числе подлежат рубке, %	Высота, м	Диаметр, см
	Н	З	Н	З	Н	З	Н	З	Н	З	Н	З	О	Н	З	О				
1	2	3	4	5	6	7	8	9	10	11	12	13	14	15	16	17	18	19	20	21
1			8		17		9		2		1			1			447,9	30,6%	28,0	30,0
2			2		2		2		12		12						224,0	77,8%	28,0	32,0
3	2				4		4		11		8			3			261,3	71,4%	28,0	30,0
Среднее (куб.м/га)	8,3		41,5		95,3		62,2		103,7		87,1			16,6			311,0	53,3%	28,0	30,0
Итого, % от запаса по породе	2,7		13,4		30,6		20,0		33,3		28,0			5,3			100,0	53,3		

Причины назначения в рубку деревьев категорий состояния:

1	-
2	-
3	-
4	-

ВЕДОМОСТЬ ПЕРЕЧЕТА ДЕРЕВЬЕВ (для перечета круговыми реласкопическими площадками)

Порода: Береза среднезвешенная категория состояния 2,66

№ реласкопической площадки	Суммы площадей сечения по категориям состояния, м2																Количество деревьев по категориям состояния, шт.		Модельные деревья	
	1		2		3		4		5		5 (а, б, в)			5 (г, д, е)			куб. м	в том числе подлежат рубке, %	Высота, м	Диаметр, см
	Н	З	Н	З	Н	З	Н	З	Н	З	Н	З	О	Н	З	О				
1	2	3	4	5	6	7	8	9	10	11	12	13	14	15	16	17	18	19	20	21
1																				
2			1		2												36,6	0,0%	28,0	32,0
3																				
Среднее (куб. м/га)			4,1		8,1												12,2	0,0%	28,0	32,0
Итого, % от запаса по породе			33,6		66,4												100,0			

Причины назначения в рубку деревьев категорий состояния:

	1
	-
	2
	-
	3
	-
	4
	-

ВЕДОМОСТЬ ПЕРЕЧЕТА ДЕРЕВЬЕВ (для перечета круговыми реласкопическими площадками)

№ реласкопической площадки	Суммы площадей сечения по категориям состояния, м ²																Количество деревьев по категориям состояния, шт.		Модельные деревья	
	1		2		3		4		5		5 (а, б, в)			5 (г, д, е)			куб.м	в том числе подлежат рубке, %	Высота, м	Диаметр, см
	Н	З	Н	З	Н	З	Н	З	Н	З	О	Н	З	О						
1	2	3	4	5	6	7	8	9	10	11	12	13	14	15	16	17	18	19	20	21
1																				
2					2				6		6						61,3	75,0%	16,0	18,0
3									1		1						7,7	100,0%	16,0	16,0
Среднее (куб.м/га)					5,1				17,9		17,9						23,0	77,8%	16,0	18,0
Итого, % от запаса по породе					22,2				77,8		77,8						100,0	77,8		

Причины назначения в рубку деревьев категорий состояния:

1

-

2

-

3

-

4

ВЕДОМОСТЬ ПЕРЕЧЕТА ДЕРЕВЬЕВ (для перечета круговыми реласкопическими площадками)

По насаждению 10С+Е+Б среднезвешенная категория состояния 3,68

Итого по насаждению (все породы и реласкопически е площадки)	Суммы площадей сечения по категориям состояния, м2																Количество деревьев по категориям состояния, шт.		Модельные деревья	
	1		2		3		4		5		5 (а, б, в)			5 (г, д, е)						
	Н	З	Н	З	Н	З	Н	З	Н	З	Н	З	О	Н	З	О	18	19	20	21
1	2	3	4	5	6	7	8	9	10	11	12	13	14	15	16	17	18	19	20	21
1			8		17		9		2		1			1			447,9	30,6%	28,0	30,0
2			3		6		2		18		18			0			321,9	69,0%	28,0	32,0
3	2				4		4		12		9			3			269,0	72,7%	28,0	30,0
Среднее (куб.м/га)	8,3		45,6		108,5		62,2		121,6		105			16,6			346,2	53,1%	28,0	30,0
Итого, % от запаса по насаждению	2,4		13,2		31,3		18,0		35,1		30,3			4,8			100,0	53,1		

Абрис участка

Масштаб 1: 1:10000



Условные обозначения:



- границы участка



- поворотная точка

● 1 - номера площадок

№ квартала	№ выдела	№ лесопатологического выдела	Размеры ленты (круговой площадки) перече́та					Координаты начала, конца и поворотных точек лент пере́чета/центров круговых площадок пере́чета	
			№ ленты (площадки)	длина, м	ширина, м	радиус, м	площадь, га		
13	26	1	1	-	-	-	-	55.76167	52.25430
			2	-	-	-	-	55.76129	52.25428
			3	-	-	-	-	55.76133	52.25376

Номера точек	Координаты		Длина, м
1-2	55.76082	52.25402	126,6
2-3	55.76168	52.25533	140,4
3-4	55.76239	52.25347	126,7
4-1	55.76126	52.25344	58,4

Исполнитель работ по проведению лесопатологического обследования:

Фамилия, имя

и отчество (при наличии)

Мирсияпов Н.И.

Подпись

Дата составления документа

04.09.2023

УТВЕРЖДАЮ:


 Директор Департамента государственной политики и регулирования в сфере развития особо охраняемых природных территорий

должность
 И.Ю. Моканова

Фамилия, имя и отчество (при наличии)
 31.01.2024г.

дата

Акт
лесопатологического обследования № 4
лесных насаждений Национальный парк "Нижняя Кама" (лесничество)
Республики Татарстан (субъект Российской Федерации)

Способ лесопатологического обследования: 1. Визуальный
 2. Инструментальный *

Место проведения

Участковое лесничество	Урочище (дача)	Квартал	Выдел	Площадь выдела, га	Лесопатологический выдел	Площадь лесопатологического выдела, га
Елабужское	-	106	40	5,7	40	2,0

Лесопатологическое обследование проведено на общей площади 2,0 га.

Кадастровый номер участка: 16:18:000000:309
(для участков, предоставленных в постоянное (бессрочное) пользование, аренду)

Документ о праве пользования: Постоянное (бессрочное) пользование № 16-16-26/003/2009-075 от 10.03.2009

(тип документа о праве пользования, дата, номер, вид разрешенного использования лесов)

2. Инструментальное (детальное) обследование лесных насаждений

(раздел включается в акт в случае проведения лесопатологического обследования инструментальным способом)

2.1. Лесничество _____ Национальный парк "Нижняя Кама"
Участковое лесничество _____ Елабужское
Урочище (дача) _____ - Квартал _____ 106 Выдел _____ 40 Лесопатологический
выдел _____ 40

Наличие ограничений или особенностей участка, влияющих на назначение СОМ:

ООПТ

_____ (отметка о наличии ООПТ, ОЗУ, водоохранной зоны, радиоактивного загрязнения лесов, угрозы возникновения очагов вредных организмов или пожарной опасности в лесах).

2.2. Фактическая таксационная характеристика лесного насаждения соответствует (не соответствует) таксационному описанию (нужное подчеркнуть). Причины несоответствия:

Несоответствие состава насаждения в связи с тем, что обследование проведено не на всей площади выдела

2.3. Состояние насаждений:

с нарушенной устойчивостью (средневзвешенная категория состояния $\geq 1,51$ — $\leq 4,50$)

с утраченной устойчивостью (средневзвешенная категория состояния $\geq 4,51$)

устойчивое (средневзвешенная категория состояния $< 1,50$)

2.4. Причины ослабления, повреждения, средневзвешенная категория состояния насаждения:

Устойч. низов. пожар 1 - 3-летн. давн. (код 857). СКС 3,16

2.4.1. Заселено (отработано) стволовыми вредителями:

Вид вредителя	Порода	Встречаемость заселенных деревьев, % от запаса породы	Встречаемость отработанных деревьев, % от запаса породы	Степень заселения лесного насаждения (слабая, средняя, сильная)
1	2	3	4	5
-	-	-	-	-

2.4.2. Повреждено огнем:

Вид пожара	Порода	Состояние корневых лап		Состояние корневой шейки		Высушивание луба		Обугленность древесины более 1/3 высоты ствола	
		процент поврежденных огнем корней	процент деревьев с данным повреждением	Обугленность древесины корневой шейки по окружности (1/4; 2/4; 3/4; более 3/4)	процент деревьев с данным повреждением	по окружности (1/4; 2/4; 3/4; более 3/4)	процент деревьев с данным повреждением	по окружности (менее 1/2; более 1/2)	процент деревьев с данным повреждением
1	2	3	4	5	6	7	8	9	10
Низовой	Сосна	-	-	более 3/4)	85	-	-	-	-

2.4.3. Поражено болезнями:

Болезнь/ возбудитель	Порода	Встречаемость, % от запаса насаждения	Степень поражения лесного насаждения (слабая, средняя, сильная)
1	2	3	4
-	-	-	-

2.5. Выборке подлежит 33,8 % деревьев (указывается общий % запаса деревьев, подлежащий рубке, от общего запаса насаждения),

в том числе:

без признаков ослабления _____ % (причины назначения) _____;

ослабленных _____ % (причины назначения) _____;

сильно ослабленных _____ % (причины назначения) _____;

усыхающих 8,8 % (причины назначения) п.42 приказа Минприроды РФ от 09.11.2020 г. №912;

свежего сухостоя 20,6 %;

свежего ветровала _____ %;

свежего бурелома _____ %;

старого сухостоя 3,0 %;

старого ветровала 1,4 %;

старого бурелома _____ %;

2.6. Полнота лесного насаждения после уборки деревьев, подлежащих рубке, составит 0,3

Критическая полнота для данной категории лесных насаждений и преобладающей породы составляет -

ЗАКЛЮЧЕНИЕ к инструментальному обследованию участка.

С целью предотвращения негативных процессов, снижения ущерба от их воздействия, назначено:

Участковое лесничество	Урочище (дача)	Квартал	Выдел	Площадь выдела, га	Лесопатологический выдел	Площадь лесопатологического выдела, га	Вид мероприятия	Площадь мероприятия, га	Породы	Доля выбираемой древесины по запасу, %	Рекомендуемый срок проведения мероприятия
1	2	3	4	5	6	7	8	9	10	11	12
Елабужское	-	106	40	5,7	40	2,0	ВСП	2,0	С	33,8	2024-25

Ведомость временной пробной площади и абрис участка прилагаются (приложение 2 и 3 к Акту).

РЕКОМЕНДАЦИИ по проведению мероприятий, не относящихся к мероприятиям по предупреждению распространения вредных организмов.

Дата проведения ЛПО 14.08.2023

Дата составления документа 04.09.2023

Фамилия, имя

и отчество (при наличии) Мирсияпов Н.И.

Организация ФГБОУ ВО "Казанский ГАУ"

Должность специалист Подпись  Телефон 89274103027

Ведомость участков леса с выявленными несоответствиями таксационным описаниям

Субъект Российской Федерации Республика Татарстан Лесничество Национальный парк "Нижняя кама"
 Участковое лесничество Елабужское Урочище (лесная дача) _____

Год проведения лесоустройства	Номер квартала	Номер выдела	Целевое назначение лесов	Категория защитных лесов	ОЗУ	Источник данных	Номер лесопатологического выдела	Площадь лесопатологического выдела, га	Таксационная характеристика							Заложено пробных площадей				
									состав	порода	возраст, лет	средняя высота, м	средний диаметр, см	тип леса	полнота	бонитет	запас, куб. м/га	количество, шт.	Общая площадь, га	
1	2	3	4	5	6	7	8	9	10	11	12	13	14	15	16	17	18	19	20	21
2017	106	40	Защитные леса	ООПТ	нет	ТО				всддо	С	110	26	36	СК В3	0,6	2	260	-	-
						Ф	40	2,0		10С	С	110	26	36	СК В3	0,5	2	259	3	-

Условные обозначения:

ТО - таксационные описания

Ф - фактическая характеристика лесного насаждения

Исполнитель работ по проведению лесопатологического обследования:

Фамилия, имя

и отчество (при наличии)

Мирсияпов Н.И.

Подпись



Результаты проведения лесонатологического обследования лесных насаждений

за август 20 23 г.

Участковое лесничество _____ Лесничество _____ Национальный парк "Нижняя кама"
 Субъект Российской Федерации Республика Татарстан Урочище (лесная дача) _____
 Елабужское

1	2	3	4	5	6	7	8	Таксономическая характеристика лесного насаждения								18	Распределение деревьев по категориям состояния, % от запаса												34	Назначенные мероприятия		
								9	10	11	12	13	14	15	16		17	без признаков ослабления	ослабленные		сильно ослабленные		ухаживающие		свежий сухостой	свежий ветролом	старый сухостой	старый ветролом		старый бурелом	Причина ослабления, поврежденная	Поврежд. рубке, % от запаса
106	40	5,7	Защитные леса	ООПТ	нет	40	2					26	36	0,5	2	259	-	4,4	33,8	28,0									857,338	33,8	ССР	2,0
ИТОГО		5,7					2											4,4	33,8	28,0									33,8		2,0	

Условные обозначения: Н — деревья не подлежат рубке; Р — деревья подлежат рубке.

Исполнитель работ по проведению лесонатологического обследования:

Фамилия, имя и отчество (при наличии) _____ Мирсалимов Н.И. _____ Подпись

Дата составления документа _____ 04.09.2023



ВРЕМЕННАЯ ПРОБНАЯ ПЛОЩАДЬ № 1

1.1. Субъект Российской Федерации Республика Татарстан
 Лесничество Национальный парк "Нижняя кама"
 Участковое лесничество Елабужское
 Урочище (дача) -
 Квартал 106 Выдел 40 Площадь выдела 5,7 га.
 Лесопатологический выдел 40 Площадь лесопатологического выдела 2 га.


1.2. Метод перече́та:
 сплошной, ленты перече́та, круговые площадки постоянного радиуса, реласкопические площадки (нужное подчеркнуть).
 Количество лент/площадок 3 шт. Размеры площадок (длина × ширина/радиус) - м.
 Размер временной пробной площади: - га.

1.3. Фактическая таксационная характеристика насаждения:
 Состав 10С возраст 110 лет; тип леса СК В3 полнота 0,5
 бонитет 2 запас на га 259 кбм возобновление ест.

1.4. Номер очага вредных организмов -
 Тип очага вредных организмов: эпизодический, хронический (нужное подчеркнуть).
 Фаза развития очага вредных организмов: начальная, нарастания численности, собственно вспышка, кризис (нужное подчеркнуть).

1.5. Причина ослабления, повреждения насаждения и время:
Устойч. низов. пожар 1 - 3-летн. давн. (код 857)
 Состояние насаждения: сильно ослабленные лесные насаждения
 Средневзвешенная категория состояния насаждения: СКС- 3,16

1.6. Назначенные мероприятия:
Выборочная санитарная рубка

Исполнитель работ по проведению лесопатологического обследования:
 Фамилия, имя и отчество (при наличии) Мирсияпов Н.И. Подпись 
 Дата составления документа 04.09.2023

ВЕДОМОСТЬ ПЕРЕЧЕТА ДЕРЕВЬЕВ (для перечета круговыми реласкопическими площадками)

№ насаждению: 10С средневзвешенная категория состояния 3,16

Итого по насаждению (все породы и реласкопические площадки)	Суммы площадей сечения по категориям состояния, м2																Количество деревьев по категориям состояния, шт.		Модельные деревья	
	1		2		3		4		5		5 (а, б, в)			5 (г, д, е)						
	Н	З	Н	З	Н	З	Н	З	Н	З	Н	З	О	Н	З	О				
1	2	3	4	5	6	7	8	9	10	11	12	13	14	15	16	17	18	19	20	21
1										8		5				3	262,9	34,8%	26,0	36,0
2				4		7		4		5		5					228,6	45,0%	26,0	34,0
3				12		7		2		4		4					285,7	24,0%	26,0	36,0
Среднее (куб.м/га)	11,4			87,6		72,4		22,8		64,8		53,4				11,4	259,0	33,8%	26,0	36,0
Итого, % от запаса по породе	4,4			33,8		28,0		8,8		25,0		20,6				4,4	100,0	33,8		

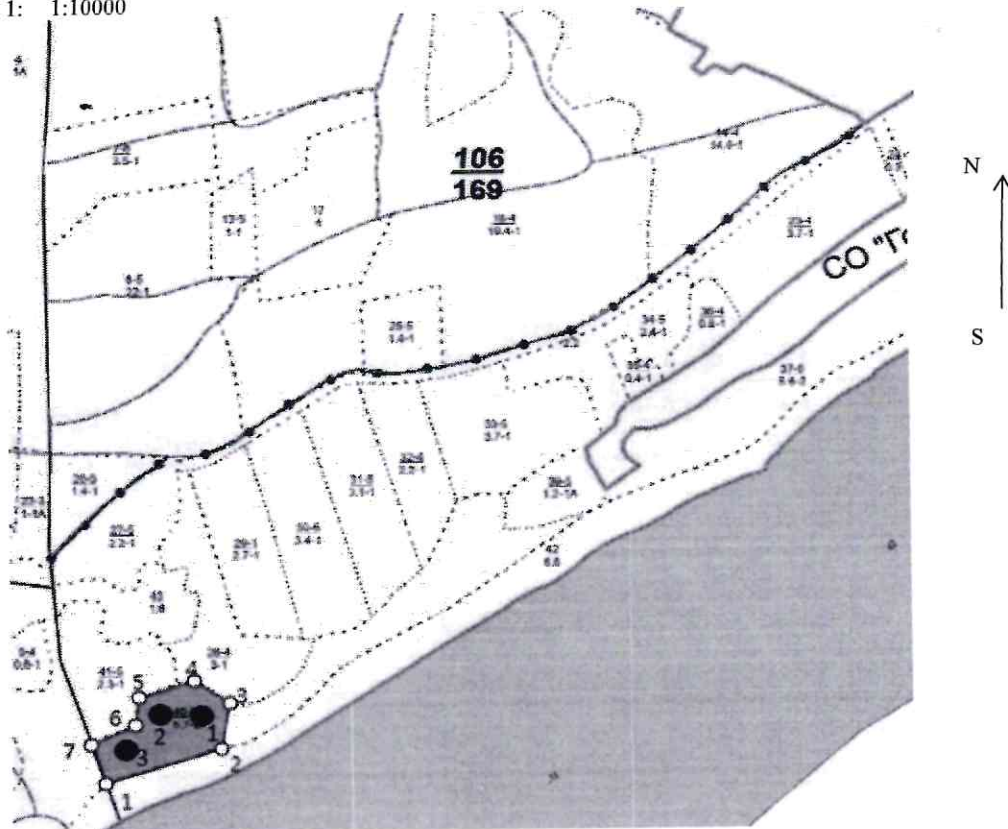
Средневзвешенная категория состояния насаждения: $(4,4 \times 1) + (33,8 \times 2) + (28,0 \times 3) + (8,8 \times 4) + (25,0 \times 5) = 3,16$

Причины назначения в рубку деревьев категорий состояния:

1	
-	
2	
-	
3	
-	
4	

Абрис участка

Масштаб 1: 1:10000



Условные обозначения:

- границы участка
- поворотная точка
- 1 - номера площадок

№ квартала	№ выдела	№ лесопатологического выдела	Размеры ленты (круговой площадки) перечета					Координаты начала, конца и поворотных точек лент перечета/ центров круговых площадок перечета	
			№ ленты (площадки)	длина, м	ширина, м	радиус, м	площадь, га		
106	40	40	1	-	-	-	-	55.73035	51.98687
106	40	40	2	-	-	-	-	55.73029	51.98488
106	40	40	3	-	-	-	-	55.72991	51.98471

Номера точек	Координаты		Длина, м
1-2	55.729076	51.98432	180.7
2-3	55.729573	51.987068	75.3
3-4	55.730229	51.987293	64.6
4-5	55.730573	51.986438	86.2
5-6	55.730338	51.985120	45.3
6-7	55.729932	51.985040	73.4
7-1	55.729647	51.983984	66.9

Исполнитель работ по проведению лесопатологического обследования:

Фамилия, имя

и отчество (при наличии)

Мирсияпов Н.И.

Подпись

Дата составления документа

04.09.2023

УТВЕРЖДАЮ:

Директор Департамента государственной политики и
регулирования в сфере развития особо охраняемых
природных территорий

должность

И.Ю.Маканова

фамилия (имя и отчество (при наличии))

31.01.2024г.

дата



Акт
лесопатологического обследования № 5
лесных насаждений Национальный парк "Нижняя Кама" (лесничество)
Республики Татарстан (субъект Российской Федерации)

Способ лесопатологического обследования: 1. Визуальный
2. Инструментальный

Место проведения

Участковое лесничество	Урочище (дача)	Квартал	Выдел	Площадь выдела, га	Лесопатологический выдел	Площадь лесопатологического выдела, га
Челнинское	-	129	6	7,1	6	7,1

Лесопатологическое обследование проведено на общей площади 7,1 га.

Кадастровый номер участка: 16:39:000000:735
(для участков, предоставленных в постоянное (бессрочное) пользование, аренду)

Документ о праве пользования: Постоянное (бессрочное) пользование № 16-16-43/014/2011-018 от 25.02.2011

(тип документа о праве пользования, дата, номер, вид разрешенного использования лесов)

2. Инструментальное (детальное) обследование лесных насаждений

(раздел включается в акт в случае проведения лесопатологического обследования инструментальным способом)

2.1. Лесничество _____ Национальный парк "Нижняя Кама"
Участковое лесничество _____ Челнинское
Урочище (дача) _____ - Квартал _____ 129 Выдел _____ 6 Лесопатологический
выдел _____ 6

Наличие ограничений или особенностей участка, влияющих на назначение СОМ:

ООПТ

_____ (отметка о наличии ООПТ, ОЗУ, водоохранной зоны, радиоактивного загрязнения лесов, угрозы возникновения очагов вредных организмов или пожарной опасности в лесах).

2.2. Фактическая таксационная характеристика лесного насаждения соответствует (не соответствует) таксационному описанию (нужное подчеркнуть). Причины несоответствия:

_____ уточнение таксационных характеристик при инструментальном обследовании

2.3. Состояние насаждений:

с нарушенной устойчивостью (средневзвешенная категория состояния $\geq 1,51 - \leq 4,50$) *

с утраченной устойчивостью (средневзвешенная категория состояния $\geq 4,51$)

устойчивое (средневзвешенная категория состояния $< 1,50$)

2.4. Причины ослабления, повреждения, средневзвешенная категория состояния насаждения:

Корневая губка (код 466). Признаки повреждения: обрыв корней (вывал) прошлых лет (код-206), усыхание вершины прошлых лет от 1/3 до 2/3 длины кроны (код-132). СКС 2,62

2.4.1. Заселено (отработано) стволовыми вредителями:

Вид вредителя	Порода	Встречаемость заселенных деревьев, % от запаса породы	Встречаемость отработанных деревьев, % от запаса породы	Степень заселения лесного насаждения (слабая, средняя, сильная)
1	2	3	4	5
-	-	-	-	-

2.4.2. Повреждено огнем:

Вид пожара	Порода	Состояние корневых лап		Состояние корневой шейки		Высушивание луба		Обугленность древесины более 1/3 высоты ствола	
		процент поврежденных огнем корней	процент деревьев с данным повреждением	Обугленность древесины по окружности (1/4; 2/4; 3/4; более 3/4)	процент деревьев с данным повреждением	по окружности (1/4; 2/4; 3/4; более 3/4)	процент деревьев с данным повреждением	по окружности (менее 1/2; более 1/2)	процент деревьев с данным повреждением
1	2	3	4	5	6	7	8	9	10
-	-	-	-	-	-	-	-	-	-

2.4.3. Поражено болезнями:

Болезнь/ возбудитель	Порода	Встречаемость, % от запаса насаждения	Степень поражения лесного насаждения (слабая, средняя, сильная)
1	2	3	4
Корневая губка	Сосна	31,4	средняя

2.5. Выборке подлежит 31,4 % деревьев (указывается общий % запаса деревьев, подлежащий рубке, от общего запаса насаждения),

в том числе:

без признаков ослабления _____ % (причины назначения) _____;

ослабленных _____ % (причины назначения) _____;

сильно ослабленных _____ % (причины назначения) _____;

усыхающих 1,7 % (причины назначения) _____ п.42 приказа Минприроды РФ от 09.11.2020 г. №912 _____;

свежего сухостоя 1,3 %;

свежего ветровала _____ %;

свежего бурелома _____ %;

старого сухостоя 26,7 %;

старого ветровала 1,7 %;

старого бурелома _____ %;

2.6. Полнота лесного насаждения после уборки деревьев, подлежащих рубке, составит 0,5

Критическая полнота для данной категории лесных насаждений и преобладающей породы составляет -

ЗАКЛЮЧЕНИЕ к инструментальному обследованию участка.

С целью предотвращения негативных процессов, снижения ущерба от их воздействия, назначено:

Участковое лесничество	Урочище (дача)	Квартал	Выдел	Площадь выдела, га	Лесопатологический выдел	Площадь лесопатологического выдела, га	Вид мероприятия	Площадь мероприятия, га	Породы	Доля выбираемой древесины по запасу, %	Рекомендуемый срок проведения мероприятия
1	2	3	4	5	6	7	8	9	10	11	12
Челнинское	-	129	6	7,1	6	7,1	ВСП	7,1	С	31,4	2024-25

Ведомость временной пробной площади и абрис участка прилагаются (приложение 2 и 3 к Акту).

РЕКОМЕНДАЦИИ по проведению мероприятий, не относящихся к мероприятиям по предупреждению распространения вредных организмов.

Дата проведения ЛПО 14.08.2023

Дата составления документа 04.09.2023

Фамилия, имя и отчество (при наличии) Мирсияпов Н.И.

Организация ФГБОУ ВО "Казанский ГАУ"

Должность специалист Подпись *Н.И. Мирсияпов* Телефон 89274103027

Ведомость участков леса с выявленными несоответствиями таксационным описаниям

Субъект Российской Федерации Республика Татарстан Лесничество Национальный парк "Нижняя кама"
Участковое лесничество Челнинское Урочище (лесная дача) _____

Год проведения лесоустройства	Номер квартала	Номер выдела	Площадь выдела, га	Целевое назначение лесов	Категория защитных лесов	ОЗУ	Источник данных	Номер лесопатологического выдела	Площадь лесопатологического выдела, га	Таксационная характеристика							Заложено пробных площадей			
										состав	порода	возраст, лет	средняя высота, м	средний диаметр, см	тип леса	полнота	бонитет	запас, куб. м/га	количество шт.	Общая площадь, га
1	2	3	4	5	6	7	8	9	10	11	12	13	14	15	16	17	18	19	20	21
2017	129	6	7,1	Защитные леса	ООПТ	нет	ТО			10С	С	77	28	26	СМШ В2	0,8	1А	390	-	-
							Ф	6	7,1	10С	С	77	28	30	СМШ В2	0,8	1А	407	7	-

Условные обозначения:

ТО - таксационные описания

Ф - фактическая характеристика лесного насаждения

Исполнитель работ по проведению лесопатологического обследования:

Фамилия, имя

и отчество (при наличии)

Мирсияпов Н.И.

Подпись



Результаты проведения лесопатологического обследования лесных насаждений
за август **20 23** г.

Субъект Российской Федерации Челнинское Республика Татарстан Челнинское Лесничество Урочище (лесная дача) Национальный парк "Нижняя кама"

1	2	3	4	5	6	7	8	9	10	11	12	13	14	15	16	17	18	Распределение деревьев по категориям состояния, % от запаса												34	35	36																						
																		без признаков ослабления			ослабленные			сильно ослабленные			умоляющие						свежий ветровал			свежий бурелом			старый ветровал			старый бурелом												
129	6	7,1	Защитные леса	ООПТ	нет	6	7,1	10С	С	77	28	30	СМШ В2	0,8	1А	407	-	38,9	ослабленная			ослабленные			сильно ослабленные			умоляющие			29	28	27	26	25	24	23	22	21	20	19	18	21,0	8,7	1,7	1,3	1,7	1,3	26,7	1,7	466	31,4	ВСР	7,1
																			Н	Р	Н	Р	Н	Р	Н	Р	Н	Р	Н	Р																								
Итого	6	7,1																38,9	21,0	8,7	1,7	1,3	1,7	1,3	26,7	1,7	466	31,4	ВСР	7,1																								

Условные обозначения: Н — деревья не подлежат рубке; Р — деревья подлежат рубке.

Исполнитель работ по проведению лесопатологического обследования:
Фамилия, имя и отчество (при наличии) Мирсияпов Н.И. Подпись 

Дата составления документа 04.09.2023

ВРЕМЕННАЯ ПРОБНАЯ ПЛОЩАДЬ № 1

1.1. Субъект Российской Федерации Республика Татарстан
Лесничество Национальный парк "Нижняя кама"
Участковое лесничество Челнинское
Урочище (дача) -
Квартал 129 Выдел 6 Площадь выдела 7,1 га.
Лесопатологический выдел 6 Площадь лесопатологического выдела 7,1 га.

1.2. Метод перече́та:

сплошной, ленты пере́чета, круговые площадки постоянного радиуса, реласкопические площадки (нужное подчеркнуть).

Количество лент/площадок 7 шт. Размеры площадок (длина × ширина/радиус) - м.

Размер временной пробной площади: - га.

1.3. Фактическая таксационная характеристика насаждения:

Состав 10С возраст 77 лет; тип леса СМШ В2 полнота 0,8
бонитет 1А запас на га 407 кбм возобновление ест.

1.4. Номер очага вредных организмов -

Тип очага вредных организмов: эпизодический, хронический (нужное подчеркнуть).

Фаза развития очага вредных организмов: начальная, нарастания численности, собственно вспышка, кризис (нужное подчеркнуть).

1.5. Причина ослабления, повреждения насаждения и время:

Корневая губка (код 466). Признаки повреждения: обрыв корней (вывал) прошлых лет (код-206), усыхание вершины прошлых лет от 1/3 до 2/3 длины кроны (код-132)

Состояние насаждения:

сильно ослабленные лесные насаждения

Средневзвешенная категория состояния насаждения:

СКС- 2,62

1.6. Назначенные мероприятия:

Выборочная санитарная рубка

Исполнитель работ по проведению лесопатологического обследования:

Фамилия, имя

и отчество (при наличии)

Мирсияпов Н.И.

Подпись



Дата составления документа

04.09.2023

ВЕДОМОСТЬ ПЕРЕЧЕТА ДЕРЕВЬЕВ (для перечета круговыми реласкопическими площадками)

По насаждению: 10С средневзвешенная категория состояния 2,62

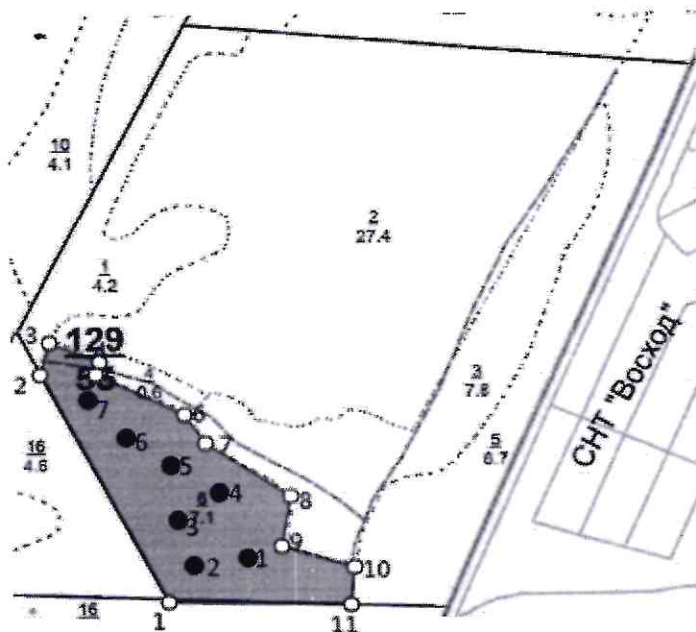
Итого по насаждению (все породы и реласкопические площадки)	Суммы площадей сечения по категориям состояния, м2																Количество деревьев по категориям состояния, шт.		Модельные деревья	
	1		2		3		4		5		5 (а, б, в)			5 (г, д, е)			куб.м	в том числе подлежащих рубке, %	Высота, м	Диаметр, см
	Н	З	Н	З	Н	З	Н	З	Н	З	Н	З	О	Н	З	О				
1	2	3	4	5	6	7	8	9	10	11	12	13	14	15	16	17	18	19	20	21
1	15		5		1			1		11		1			10		410,6	36,4%	28,0	28,0
2	17		8		5					2					2		398,1	6,3%	28,0	28,0
3	12		11		3			2		8					8		447,9	27,8%	28,0	28,0
4	13		5		2					12					12		398,1	37,5%	28,0	28,0
5	9		3							20		1			19		398,1	62,5%	28,0	32,0
6	5		4		5			1		10		1			9		311,0	44,0%	28,0	34,0
7	18		12		4					5					5		485,2	12,8%	28,0	34,0
Среднее (куб.м/га)	158,2		85,3		35,5			7,1		120,9		5,3			115,6		407,0	31,4%	28,0	30,0
Итого, % от запаса по породе	38,9		21,0		8,7			1,7		29,7		1,3			28,4		100,0	31,4		

Причины назначения в рубку деревьев категорий состояния:

	1
	-
	2
	-
	3
	-
	4

Абрис участка

Масштаб 1: 1:10000



Условные обозначения:

- границы участка
- поворотная точка
- 1 - номера площадок

№ квартала	№ выдела	№ лесопатологического выдела	Размеры ленты (круговой площадки) перечета					Координаты начала, конца и поворотных точек лент перечета/ центров круговых площадок перечета	
			№ ленты (площадки)	длина, м	ширина, м	радиус, м	площадь, га		
129	6	6	1	-	-	-	-	55.81065	52.47665
			2	-	-	-	-	55.81059	52.47555
			3	-	-	-	-	55.81106	52.47523
			4	-	-	-	-	55.81138	52.47608
			5	-	-	-	-	55.81200	52.47503
			6	-	-	-	-	55.81244	52.47427
			7	-	-	-	-	55.81271	52.47319

Номера точек	Координаты		Длина, м
1-2	55.81011	52.47505	381
2-3	55.81316322	52.47228131	49,4
3-4	55.81358335	52.47246417	74,7
4-5	55.81332988	52.47362124	19,3
5-6	55.81315757	52.47349476	136,1
6-7	55.81260804	52.47543895	51,4
7-8	55.81222489	52.47591894	140,9
8-9	55.81151459	52.47775888	75,3
9-10	55.81084715	52.47754875	105,4
10-11	55.8105587	52.47915854	55,8

11-1	55.81005864	52.4790725	251,4
------	-------------	------------	-------

Исполнитель работ по проведению лесопатологического обследования:

Фамилия, имя

и отчество (при наличии)

Мирсияпов Н.И.

Подпись



Дата составления документа

04.09.2023

УТВЕРЖДАЮ:

Директор Департамента государственной политики и
регулирования в сфере развития особо охраняемых
природных территорий

должность

И.Ю.Маканова

фамилия, имя и отчество (при наличии)

31.01.2024

дата

Акт

лесопатологического обследования № 6
лесных насаждений Национальный парк "Нижняя Кама" (лесничество)
Республики Татарстан (субъект Российской Федерации)

Способ лесопатологического обследования: 1. Визуальный
2. Инструментальный

Место проведения

Участковое лесничество	Урочище (дача)	Квартал	Выдел	Площадь выдела, га	Лесопатологический выдел	Площадь лесопатологического выдела, га
Челнинское	-	159	10	4,8	10	0,8

Лесопатологическое обследование проведено на общей площади 0,8 га.

Кадастровый номер участка: 16:39:000000:735
(для участков, предоставленных в постоянное (бессрочное) пользование, аренду)

Документ о праве пользования: Постоянное (бессрочное) пользование № 16-16-43/014/2011-018 от 25.02.2011

(тип документа о праве пользования, дата, номер, вид разрешенного использования лесов)

2. Инструментальное (детальное) обследование лесных насаждений

(раздел включается в акт в случае проведения лесопатологического обследования инструментальным способом)

2.1. Лесничество _____ Национальный парк "Нижняя Кама"
Участковое лесничество _____ Челнинское
Урочище (дача) _____ - Квартал _____ 159 _____ Выдел _____ 10 _____ Лесопатологический
выдел _____ 10 _____

Наличие ограничений или особенностей участка, влияющих на назначение СОМ:

ООПТ

_____ (отметка о наличии ООПТ, ОЗУ, водоохранной зоны, радиоактивного загрязнения лесов, угрозы возникновения очагов вредных организмов или пожарной опасности в лесах).

2.2. Фактическая таксационная характеристика лесного насаждения соответствует (не соответствует) таксационному описанию (нужное подчеркнуть). Причины несоответствия:

_____ уточнение таксационных характеристик при инструментальном обследовании

2.3. Состояние насаждений:

с нарушенной устойчивостью (средневзвешенная категория состояния $\geq 1,51$ — $\leq 4,50$) *

с утраченной устойчивостью (средневзвешенная категория состояния $\geq 4,51$)

устойчивое (средневзвешенная категория состояния $< 1,50$)

2.4. Причины ослабления, повреждения, средневзвешенная категория состояния насаждения:

Корневая губка (код 466). Признаки повреждения: обрыв корней (вывал) прошлых лет (код-206), усыхание вершины прошлых лет от 1/3 до 2/3 длины кроны (код-132). СКС 2,52

2.4.1. Заселено (отработано) стволовыми вредителями:

Вид вредителя	Порода	Встречаемость заселенных деревьев, % от запаса породы	Встречаемость отработанных деревьев, % от запаса породы	Степень заселения лесного насаждения (слабая, средняя, сильная)
1	2	3	4	5
-	-	-	-	-

2.4.2. Повреждено огнем:

Вид пожара	Порода	Состояние корневых лап		Состояние корневой шейки		Высушивание луба		Обугленность древесины более 1/3 высоты ствола	
		процент поврежденных огнем корней	процент деревьев с данным повреждением	Обугленность древесины по окружности (1/4; 2/4; 3/4; более 3/4)	процент деревьев с данным повреждением	по окружности (1/4; 2/4; 3/4; более 3/4)	процент деревьев с данным повреждением	по окружности (менее 1/2; более 1/2)	процент деревьев с данным повреждением
1	2	3	4	5	6	7	8	9	10
-	-	-	-	-	-	-	-	-	-

2.4.3. Поражено болезнями:

Болезнь/ возбудитель	Порода	Встречаемость, % от запаса насаждения	Степень поражения лесного насаждения (слабая, средняя, сильная)
1	2	3	4
Корневая губка	Сосна	29	средняя

2.5. Выборке подлежит 29,0 % деревьев (указывается общий % запаса деревьев, подлежащий рубке, от общего запаса насаждения),

в том числе:

без признаков ослабления _____ % (причины назначения) _____ ;

ослабленных _____ % (причины назначения) _____ ;

сильно ослабленных _____ % (причины назначения) _____ ;

усыхающих 1,0 % (причины назначения) _____ п.42 приказа Минприроды РФ от 09.11.2020 г. №912 _____ ;

свежего сухостоя 1,0 %;

свежего ветровала _____ %;

свежего бурелома _____ %;

старого сухостоя 23,3 %;

старого ветровала 3,7 %;

старого бурелома _____ %;

2.6. Полнота лесного насаждения после уборки деревьев, подлежащих рубке, составит 0,6

Критическая полнота для данной категории лесных насаждений и преобладающей породы составляет -

ЗАКЛЮЧЕНИЕ к инструментальному обследованию участка.

С целью предотвращения негативных процессов, снижения ущерба от их воздействия, назначено:

Участковое лесничество	Урочище (дача)	Квартал	Выдел	Площадь выдела, га	Лесопатологический выдел	Площадь лесопатологического выдела, га	Вид мероприятия	Площадь мероприятия, га	Породы	Доля выбираемой древесины по запасу, %	Рекомендуемый срок проведения мероприятия
1	2	3	4	5	6	7	8	9	10	11	12
Челнинское	-	159	10	4,8	10	0,8	ВСП	0,8	С	29,0	2024-25

Ведомость временной пробной площади и абрис участка прилагаются (приложение 2 и 3 к Акту).

РЕКОМЕНДАЦИИ по проведению мероприятий, не относящихся к мероприятиям по предупреждению распространения вредных организмов.

Дата проведения ЛПО 14.08.2023

Дата составления документа 04.09.2023

Фамилия, имя и отчество (при наличии) Мирсияпов Н.И.

Организация ФГБОУ ВО "Казанский ГАУ"

Должность специалист Подпись  Телефон 89274103027

Ведомость участков леса с выявленными несоответствиями таксационным описаниям

Субъект Российской Федерации Республика Татарстан Лесничество Национальный парк "Нижняя кама"
Участковое лесничество Челнинское Урочище (лесная дача)

Год проведения лесоустройства	Номер квартала	Номер выдела	Площадь выдела, га	Целевое назначение лесов	Категория защитных лесов	ОЗУ	Источник данных	Номер лесопатологического выдела	Площадь лесопатологического выдела, га	Таксационная характеристика							Заложено пробных площадей			
										состав	порода	возраст, лет	средняя высота, м	средний диаметр, см	тип леса	полнота	бонитет	запас, куб. м/га	количество, шт.	Общая площадь, га
1	2	3	4	5	6	7	8	9	10	11	12	13	14	15	16	17	18	19	20	21
2017	159	10	4,8	Защитные леса	ООПТ	нет	ТО			10С	С	73	26	26	СМШ А2	0,8	1	340	-	-
							Ф	10	0,8	10С	С	73	26	28	СМШ А2	0,8	1	381 из них: 270,5 сырораствующих, 110,5 усахающих, сухостойных, ветровальных	3	-

Условные обозначения:

ТО - таксационные описания

Ф - фактическая характеристика лесного насаждения

Исполнитель работ по проведению лесопатологического обследования:

Фамилия, имя

и отчество (при наличии)

Мирсияпов Н.И.

Подпись



ВРЕМЕННАЯ ПРОБНАЯ ПЛОЩАДЬ № 1

1.1. Субъект Российской Федерации Республика Татарстан
Лесничество Национальный парк "Нижняя кама"
Участковое лесничество Челнинское
Урочище (дача) -
Квартал 159 Выдел 10 Площадь выдела 4,8 га.
Лесопатологический выдел 10 Площадь лесопатологического выдела 0,8 га.

1.2. Метод перече́та:

сплошной, ленты пере́чета, круговые площадки постоянного радиуса, реласкопические площадки (нужное подчеркнуть).

Количество лент/площадок 3 шт. Размеры площадок (длина × ширина/радиус) - м.
Размер временной пробной площади: - га.

1.3. Фактическая таксационная характеристика насаждения:

Состав 10С возраст 73 лет; тип леса СМШ А2 полнота 0,8
бонитет 1 запас на га 381 кбм возобновление -

1.4. Номер очага вредных организмов -

Тип очага вредных организмов: эпизодический, хронический (нужное подчеркнуть).

Фаза развития очага вредных организмов: начальная, нарастания численности, собственно вспышка, кризис (нужное подчеркнуть).

1.5. Причина ослабления, повреждения насаждения и время:

Корневая губка (код 466). Признаки повреждения: обрыв корней (вывал) прошлых лет (код-206), усыхание вершины прошлых лет от 1/3 до 2/3 длины кроны (код-132)

Состояние насаждения:

сильно ослабленные

Средневзвешенная категория состояния насаждения:

СКС- 2,52


1.6. Назначенные мероприятия:

Выборочная санитарная рубка

Исполнитель работ по проведению лесопатологического обследования:

Фамилия, имя

и отчество (при наличии) Мирсияпов Н.И.

Подпись 

Дата составления документа 04.09.2023

Дата составления документа

04.09.2023

ВЕДОМОСТЬ ПЕРЕЧЕТА ДЕРЕВЬЕВ
(для перечета круговыми реласкопическими площадками)

По насаждению: 10С среднезвешенная категория состояния 2,52

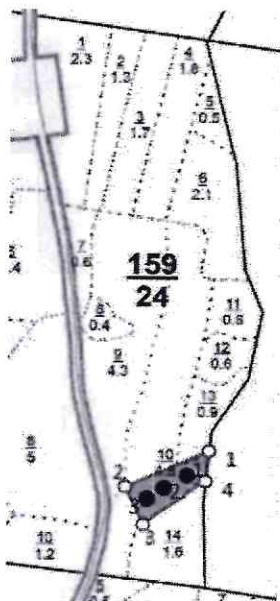
Итого по насаждению (все породы и реласкопические площадки)	Суммы площадей сечения по категориям состояния, м2																Количество деревьев по категориям состояния, шт.		Модельные деревья	
	1		2		3		4		5		5 (а, б, в)			5 (г, д, е)			куб.м	в том числе подлежат рубке, %	Высота, м	Диаметр, см
	Н	З	Н	З	Н	З	Н	З	Н	З	Н	З	О	Н	З	О				
1	2	3	4	5	6	7	8	9	10	11	12	13	14	15	16	17	18	19	20	21
1	12		5		4					4					4		285,7	16,0%	26,0	28,0
2	17		8		3			1		9					9		434,3	26,3%	26,0	28,0
3	14		6		2					15		1			14		422,9	40,5%	26,0	28,0
Среднее (куб.м/га)	163,8		72,4		34,3			3,8		106,7		3,8			102,9		381,0	29,0%	26,0	28,0
Итого, % от запаса по породе	43,0		19,0		9,0			1,0		28,0		1,0			27,0		100,0	29,0		

Причины назначения в рубку деревьев категорий состояния:

1	
-	
2	
-	
3	
-	
4	

Абрис участка

Масштаб 1: 1:10000



Условные обозначения:

- границы участка
- поворотная точка
- 1 - номера площадок

№ квартала	№ выдела	№ лесопатологического выдела	Размеры ленты (круговой площадки) перечета					Координаты начала, конца и поворотных точек лент перечета/центров круговых площадок перечета	
			№ ленты (площадки)	длина, м	ширина, м	радиус, м	площадь, га		
159	10	10	1	-	-	-	-	55.79656	52.42852
			2	-	-	-	-	55.79643	52.42801°
			3	-	-	-	-	55.79627	52.42716

Номера точек	Координаты		Длина, м
1-2	55.79702379	52.42906	149,1
2-3	55.79645853	52.42689659	72,3
3-4	55.79586109	52.42735999	126,5
4-1	55.7965479	52.42897547	53,2

Исполнитель работ по проведению лесопатологического обследования:

Фамилия, имя и отчество (при наличии) Мирсияпов Н.И. Подпись *Н.И. Мирсияпов*

Дата составления документа 04.09.2023