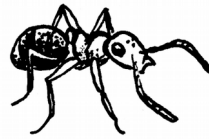


Настольная игра-раскраска

«Муравейник»



От 2 до 4 игроков
Для детей 5+

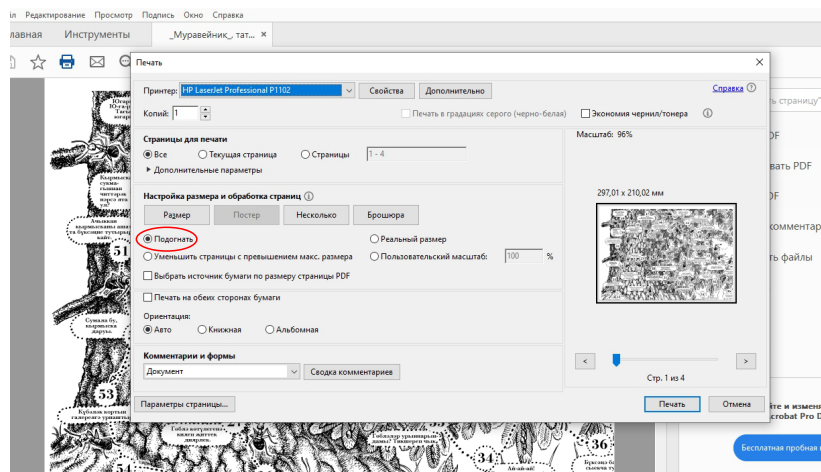
Основная цель игры – познакомить ребят с поведением муравьёв, разбудить их интерес к этим удивительным насекомым. Повествование ведётся от женского лица, так как рабочие муравьи, за которых играют участники,- самки.

Вам понадобятся:

1. Ножницы.
2. Клей.
3. Карандаши красного, голубого, оранжевого и зелёного цветов.
4. Фишки или пуговицы, игровой кубик.
5. Принтер и бумага А4.

Как сделать игру?

1. Распечатайте 4 страницы файла с игрой. Для корректной печати в диалоговом окне «Печать» в пункте «Настройка размера и обработка страниц» выберите «Подогнать».



2. Отрежьте у нижних четвертинок верхнее белое поле.
3. Склейте две левые четвертинки, затем две правые четвертинки.
4. Склейте левую и правую половины.
3. Раскрасьте карандашами ходы от одного до 89. Пожалуйста, не используйте фломастеры, с ними цифры станут плохо видны.

Красные

14, 21, 34, 70, 87

Голубые

8, 32, 47, 54, 62, 75, 78

Оранжевые

3, 10, 16, 24, 28, 39, 40, 41, 46, 51, 58, 63, 67, 73, A, B, 81, 85

Зелёные

4, 9, 12, 31, 38, 48, 60, 65, 88

Правила:

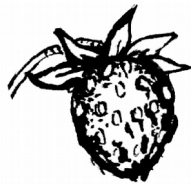
Оранжевый – пропуск хода

Голубой – прыжок вперёд (по точкам)

Красный – возвращение назад (по точкам)

Зелёный – дополнительный ход

Остановка на точке 69 = альтернативный маршрут (буквы от А до Е)



Весёлой игры!

Благодарность

Игру-раскраску «Муравейник» придумала и нарисовала художник Маша Кирикова. В её разработке приняли участие сотрудники национального парка «Нижняя Кама», зав. лабораторией поведенческой экологии животных Института систематики и экологии животных Сибирского отделения Российской академии наук (ИСиЭЖ СО РАН), мирмеколог, д.б.н., профессор Ж. И. Резникова, зав.лабораторией экологии беспозвоночных животных ИСиЭЖ СО РАН, мирмеколог, д.б.н Т. А. Новгородова, директор Зоологического музея КФУ А. Н. Беляев и Детский эколого-биологический центр №4 г. Набережные Челны.

Благодарим за поддержку проекта «Друзей заповедных островов», экоцентр «Заповедники», Детский эколого-биологический центр Елабужского муниципального района Республики Татарстан и ПАО «Татнефть», а также научно-образовательный центр «Гыйлем» за помощь в переводе игры на татарский язык.



Управление образования
Исполнительного комитета
муниципального образования
город Набережные Челны

